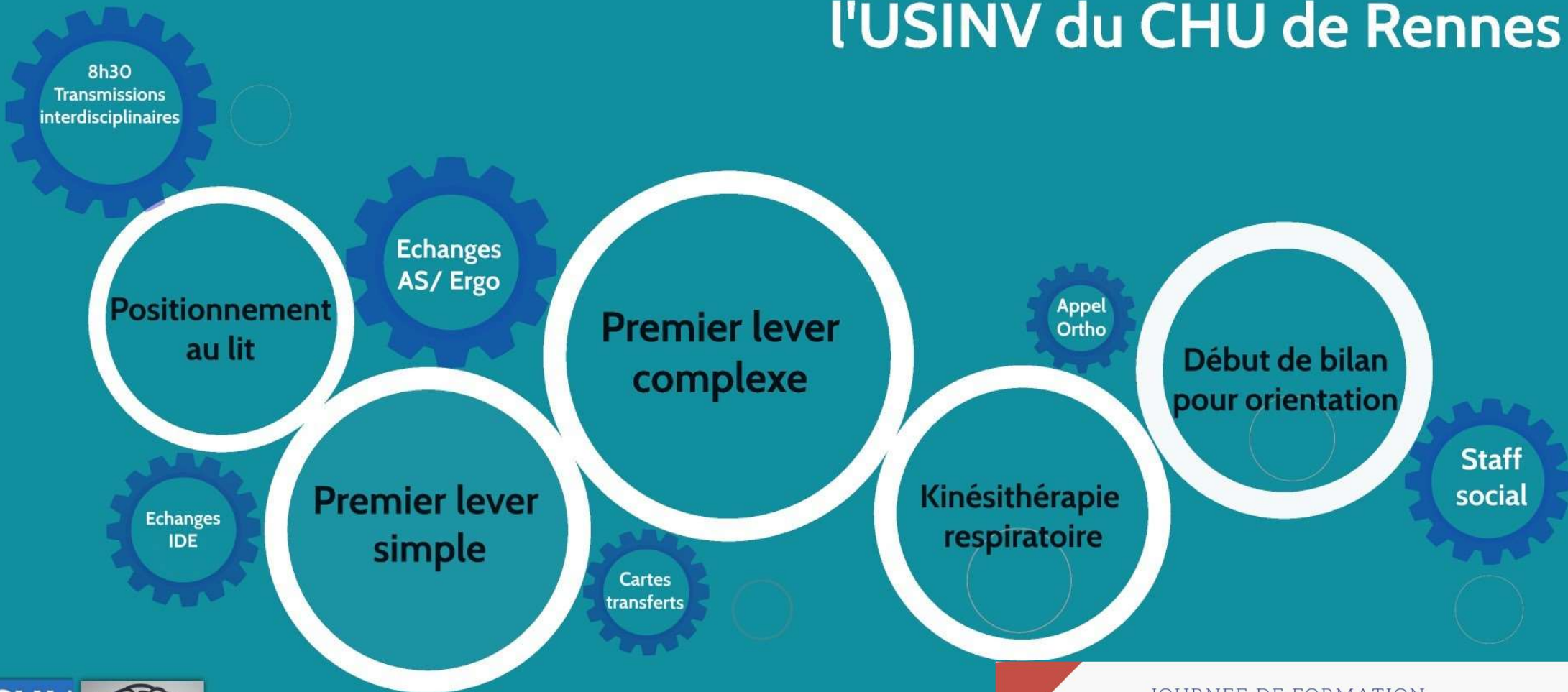


AVC : Prise en soin précoce en kinésithérapie à l'USINV du CHU de Rennes



JOURNEE DE FORMATION
PARAMEDICALE SFNV

14 NOVEMBRE 2024

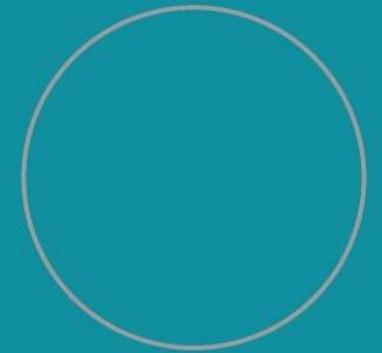
PALAIS DU GRAND LARGE, SAINT-MALO

H O P
S C O
T C H
C O N G R È S

14/11/2024



8h30
**Transmissions
interdisciplinaires**





**Echanges
IDE**



P

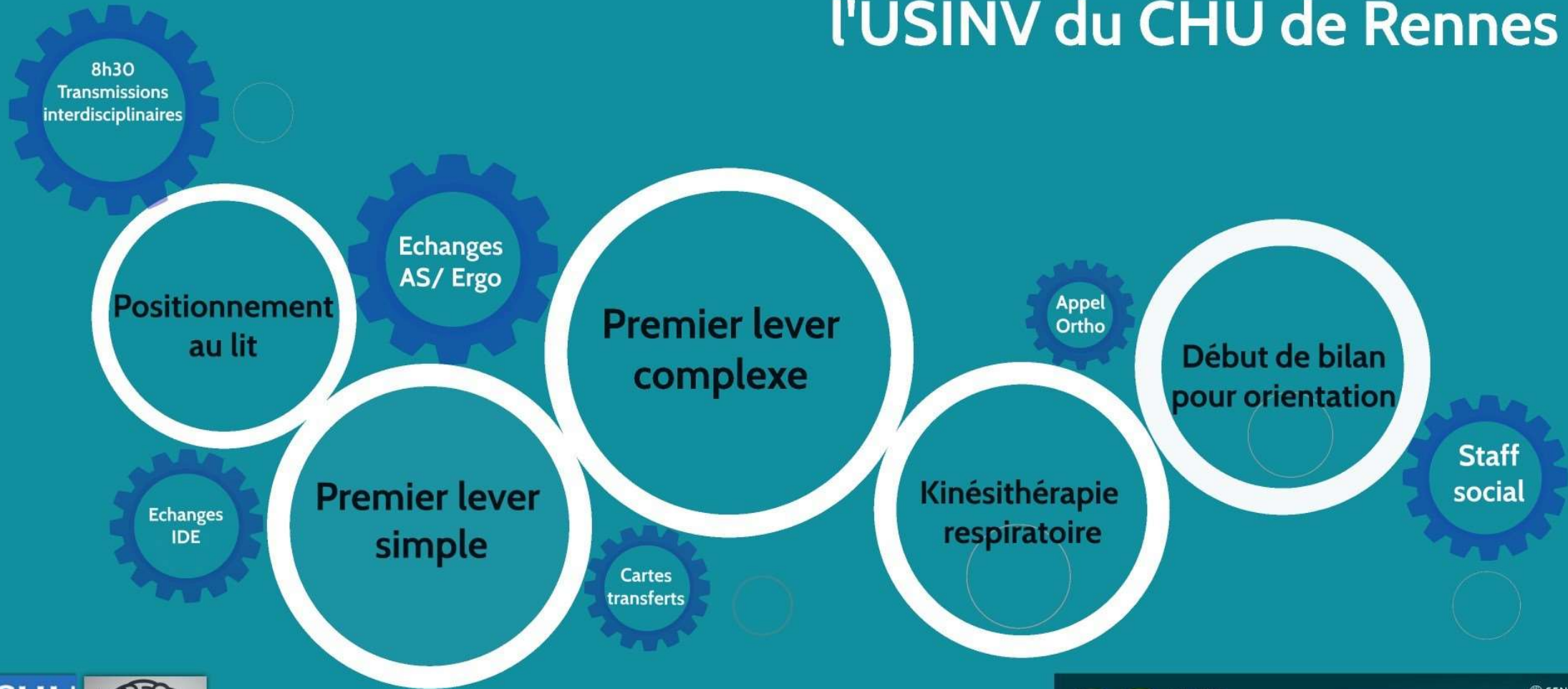
Echanges IDE

- Informels
- Pluri-quotidiens
- Indispensables

→ *lever progressif, résultats d'examens, contre-indication...*



AVC : Prise en soin précoce en kinésithérapie à l'USINV du CHU de Rennes



The background is a solid teal color. In the upper portion, there are several stylized gears of varying sizes and shades of blue. A large, white, thick-bordered circle is centered in the upper half of the image. Inside this circle, the text "Positionnement au lit" is written in a bold, black, sans-serif font. To the right of the main circle, another smaller gear is visible, containing the text "Echa" and "AS/" in white.

Positionnement au lit

Echa
AS/

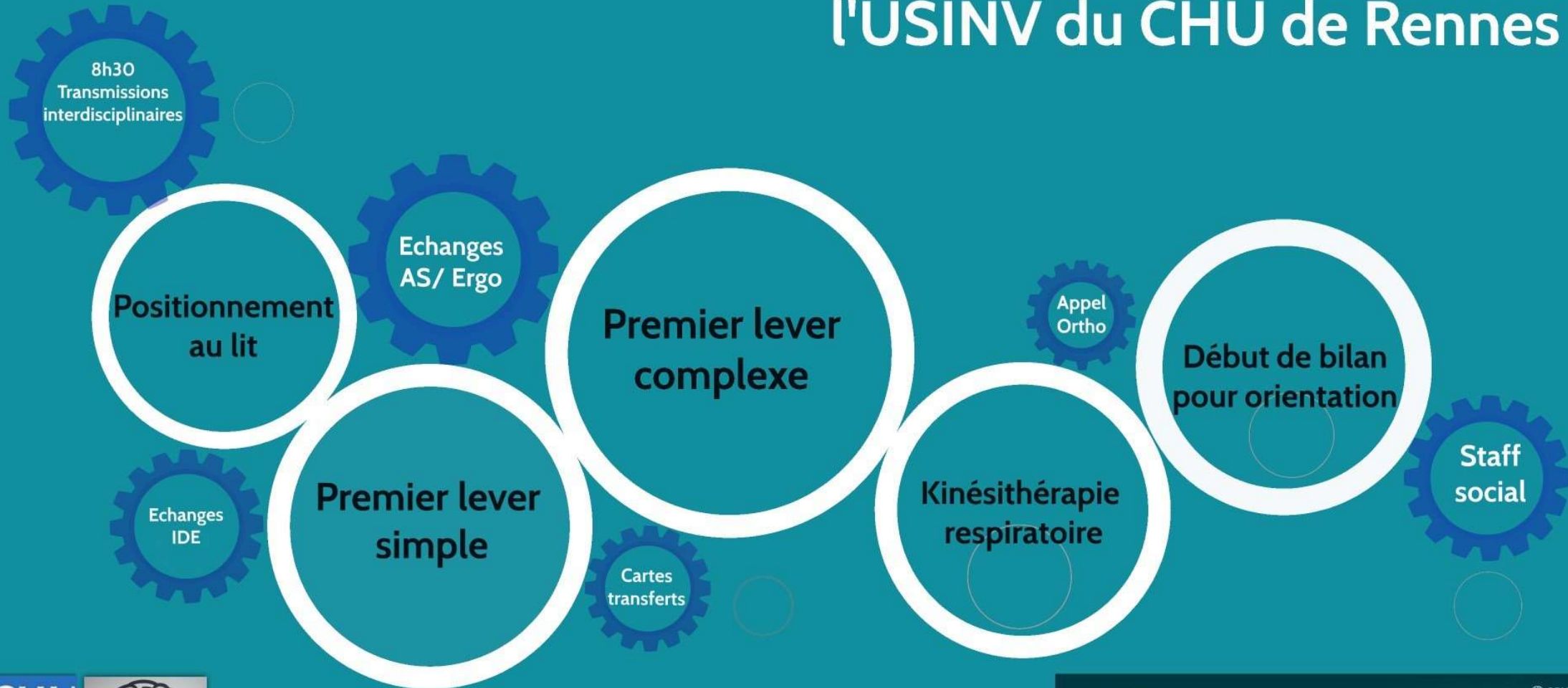
Positionnement au lit

Prévention des complications
du décubitus

- Collaboration avec ergo
- Relais équipe soignante



AVC : Prise en soin précoce en kinésithérapie à l'USINV du CHU de Rennes





**Echanges
AS/ Ergo**

ment

P

comp

Premier lever simple

Echanges
IDE

Cartes
transferts

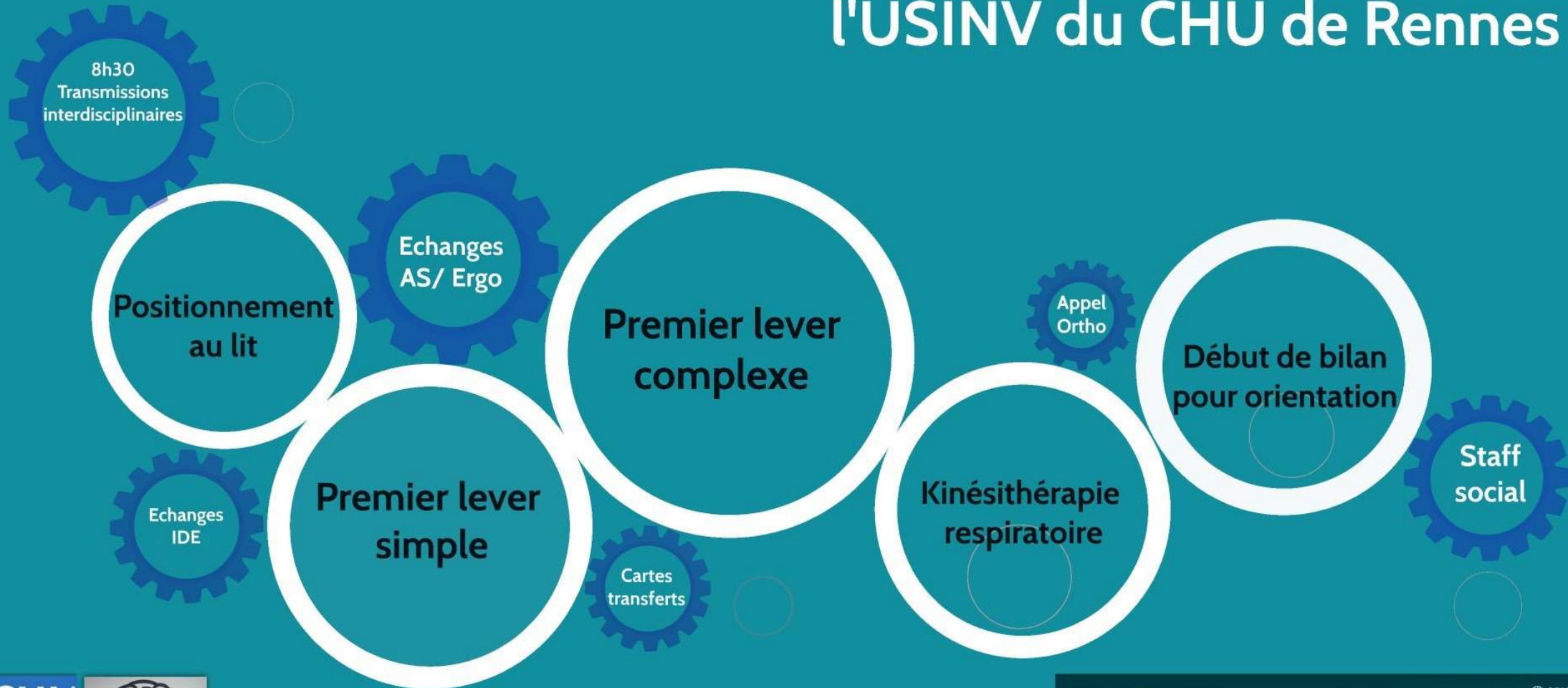


Premier lever simple

- Prescription médicale informatisée
- AVC léger : NIHSS<5
- Evaluations sensitivomotrices
- Echelles standardisées
- PASS

→ Validation du mode de transfert

AVC : Prise en soin précoce en kinésithérapie à l'USINV du CHU de Rennes





**Echanges
AS/ Ergo**

**Premier lever
complexe**

**Premier lever
simple**

**Kinésithé
respirat**

Premier lever complexe

- AVC modéré à sévère: NIHSS >5
- Testing sensitivo-moteur
- PASS: épreuve de mobilité jusqu'à l'EPA

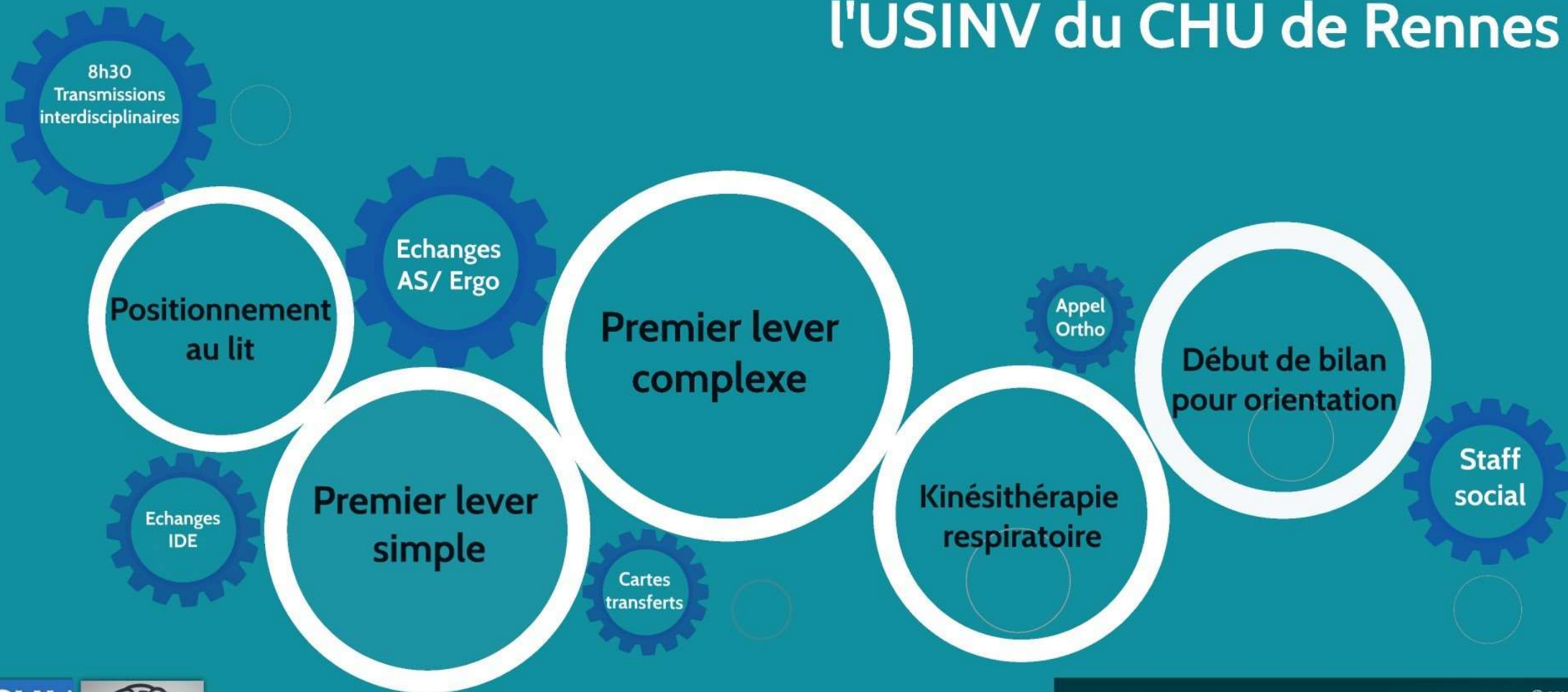


→ Choix des aides techniques





AVC : Prise en soin précoce en kinésithérapie à l'USINV du CHU de Rennes



A large, stylized gear graphic in shades of teal and blue, centered on the page. The gear has a dark blue outer ring and a lighter teal inner circle. The text is centered within the inner circle.

Cartes transferts

Transfert



Planche de transfert

Transfert



Verticalisateur électrique

Transfert



Guidon de transfert pivotant

Transfert



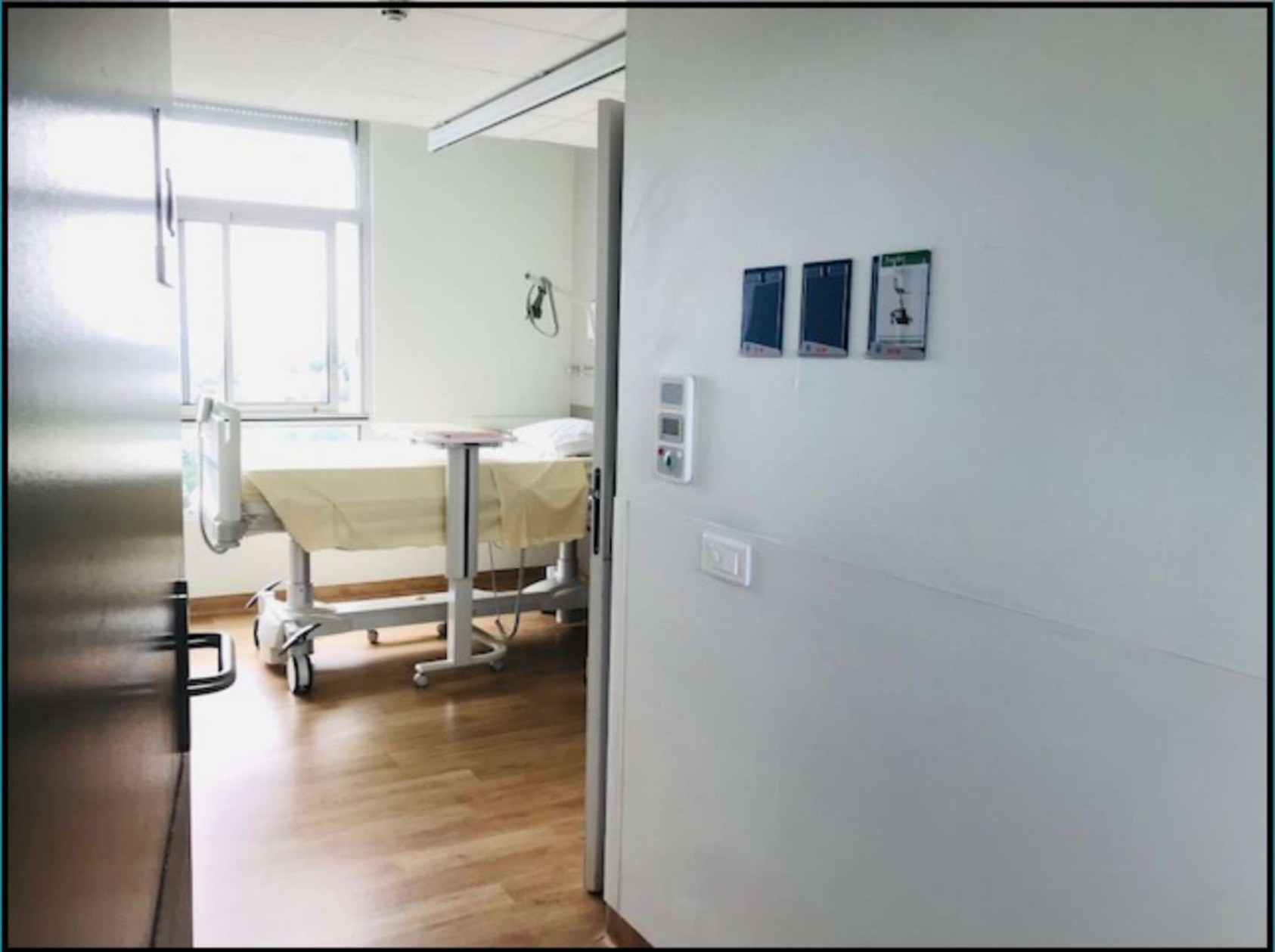
Lève-personne

Transfert

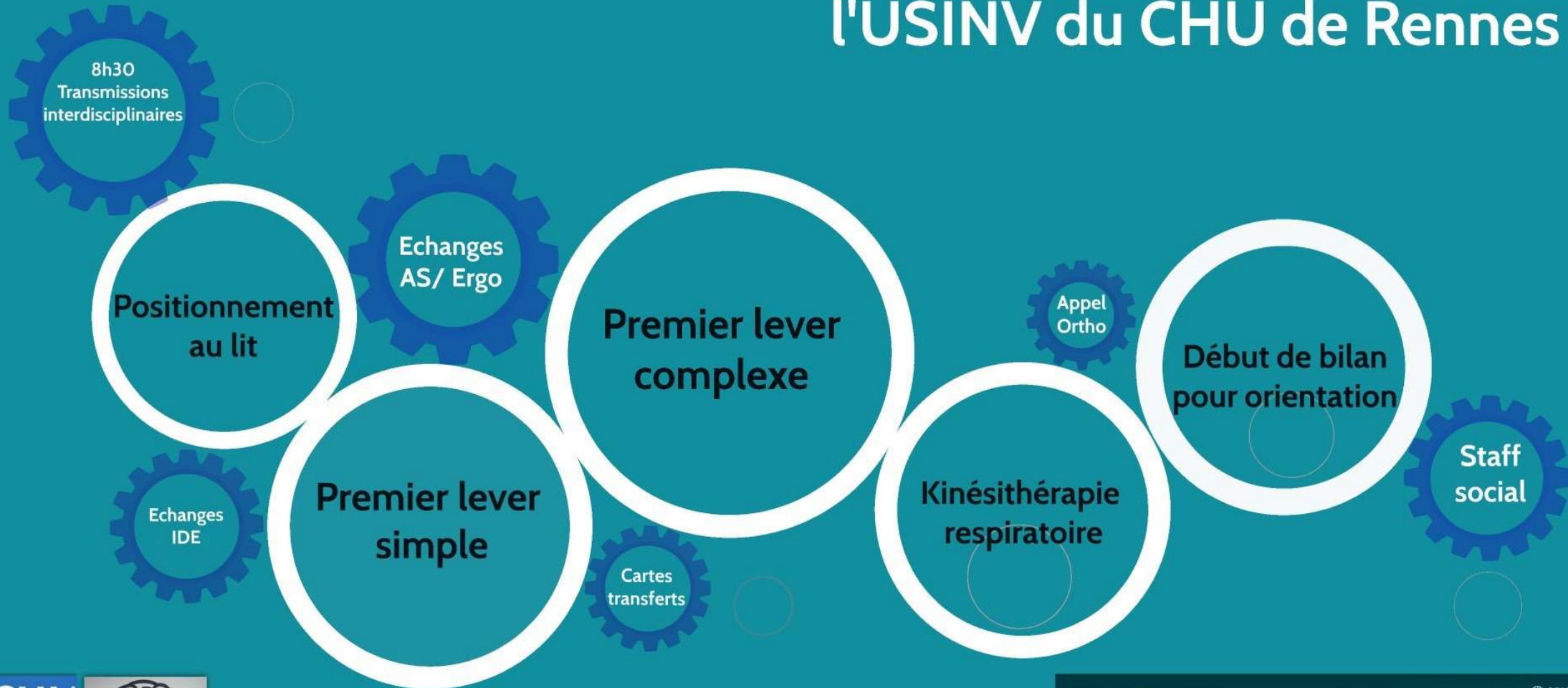


Avec coude au corps





AVC : Prise en soin précoce en kinésithérapie à l'USINV du CHU de Rennes



exe

Debut
pour ori

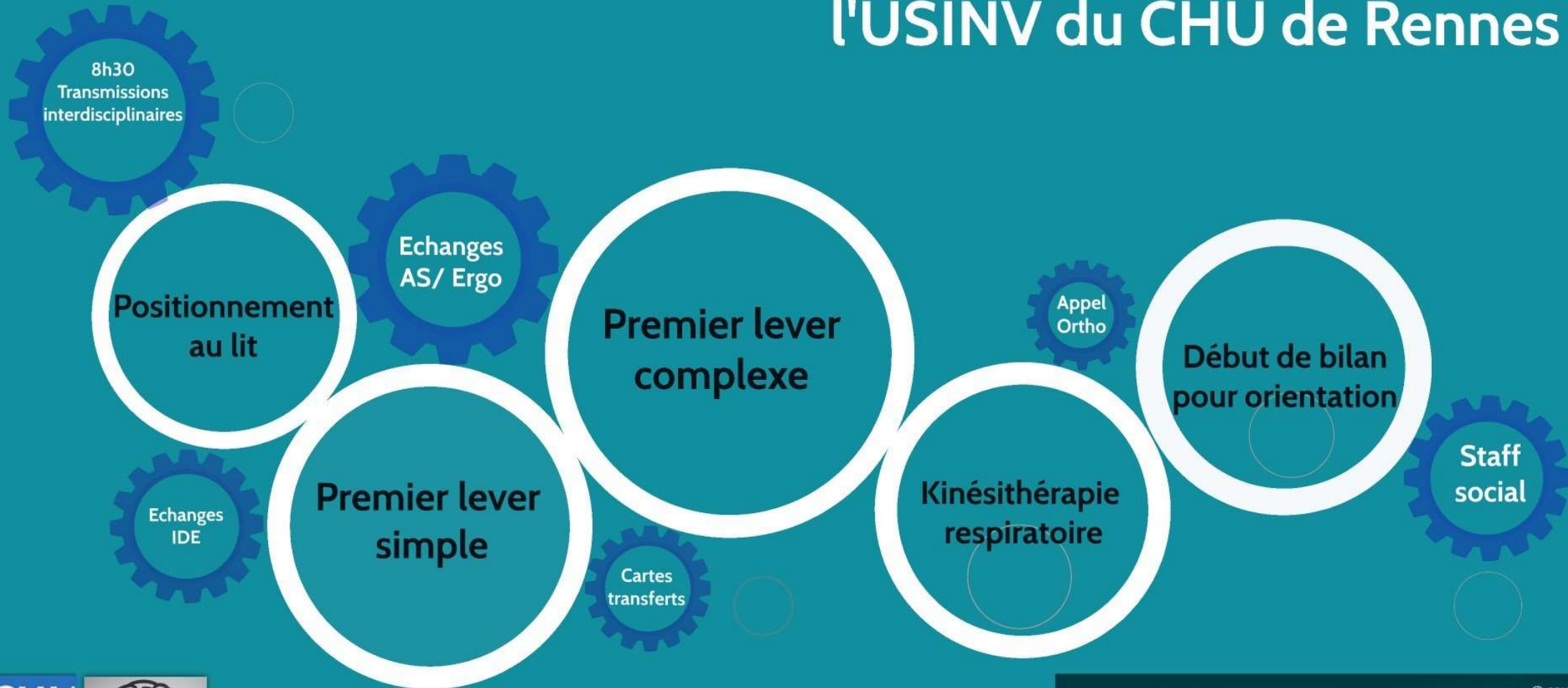
Kinésithérapie respiratoire

Kinésithérapie respiratoire

- Drainage bronchique sur encombrement aigu.
- Evaluation de la toux et libération des voies aériennes supérieures.

→ Allo ortho

AVC : Prise en soin précoce en kinésithérapie à l'USINV du CHU de Rennes



A large, dark teal gear graphic with a lighter teal center, positioned in the upper left quadrant of the image. The gear has 12 teeth and is set against a teal background with white curved shapes at the bottom and right.

**Appel
Ortho**





**Appel
Ortho**



**Début de bilan
pour orientation**



**Staff
social**



thérapie

Début de bilan pour orientation

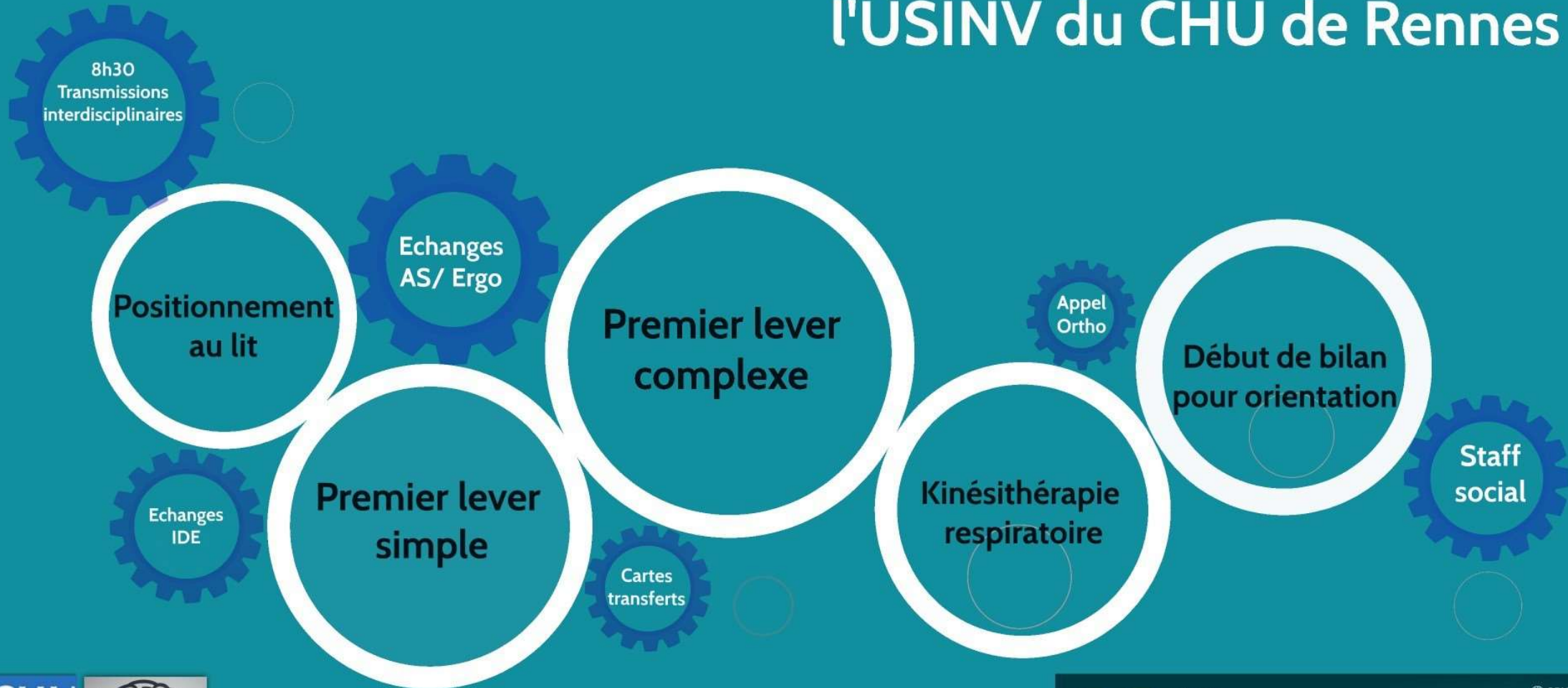
- Equilibre : Test de BERG
- Déambulation : TDM6, escaliers

- Histoire de vie (famille)

→ Orientation argumentée et coordonnée:

STAFF SOCIAL hebdomadaire

AVC : Prise en soin précoce en kinésithérapie à l'USINV du CHU de Rennes



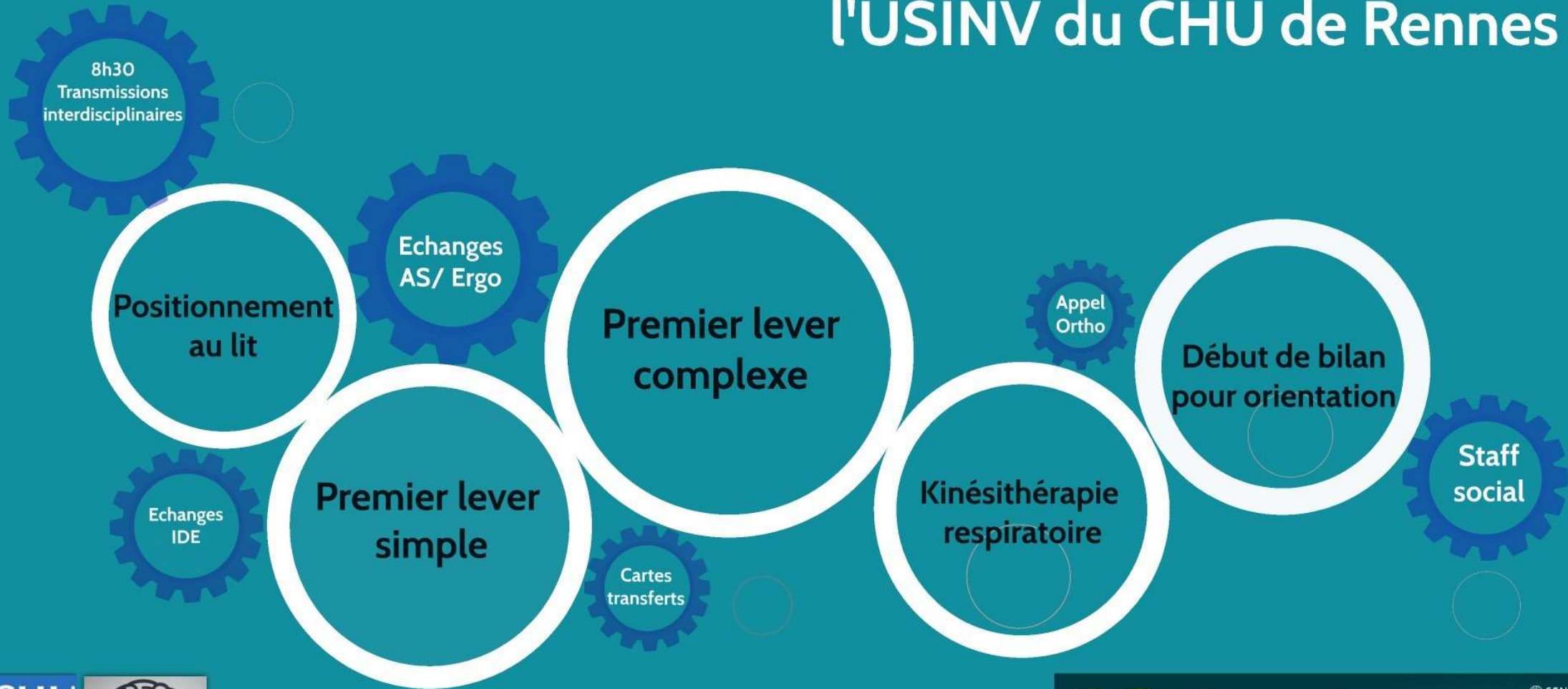
tion



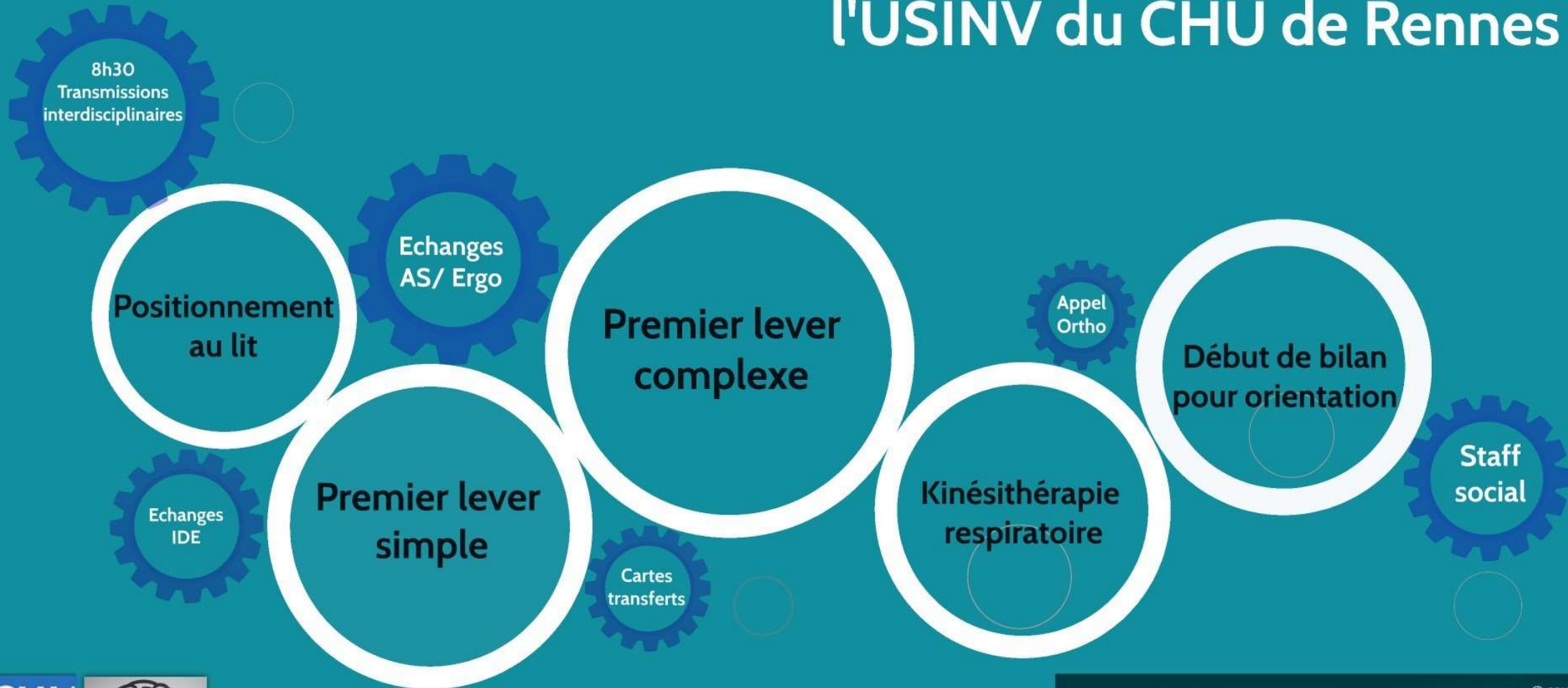
**Staff
social**



AVC : Prise en soin précoce en kinésithérapie à l'USINV du CHU de Rennes



AVC : Prise en soin précoce en kinésithérapie à l'USINV du CHU de Rennes



29^{ES} JOURNÉES DE LA SOCIÉTÉ FRANÇAISE NEURO-VASCULAIRE

AU PALAIS DU GRAND LARGE
SAINT-MALO




13 AU 15
NOVEMBRE 2024

- Phase aigue = 48h
- Évaluations/préventions
- Monitoring

→ **Mobilisations précoces non intensives**

Références bibliographiques

- HAS (Mai 2019): Pertinence des parcours de rééducation /réadaptation après l'AVC (Note de problématique)
- A Very Early Rehabilitation Trial after stroke (AVERT): a Phase III, multicentre, randomised controlled trial (sept 2017)
Peter Langhorne 1, Olivia Wu 2, Helen Rodgers 3, Ann Ashburn 4, Julie Bernhardt 5 6

 *A phase III, multi-arm multi-stage covariate-adjusted response-adaptive randomized trial to determine optimal early mobility training after stroke (AVERT DOSE) Int J Stroke (2023 Juillet)*